

Itho Daalderop

Filterpatroon vervangen

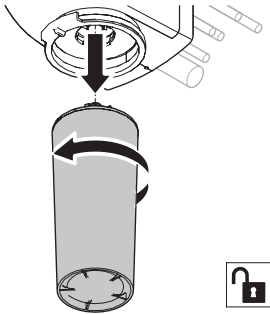
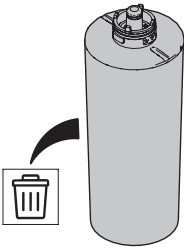
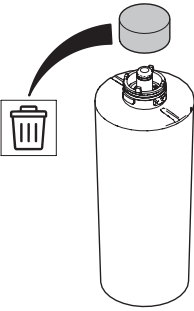
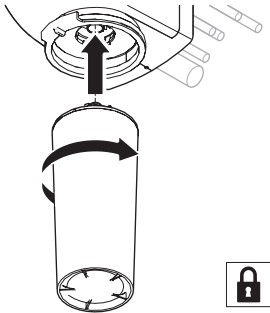
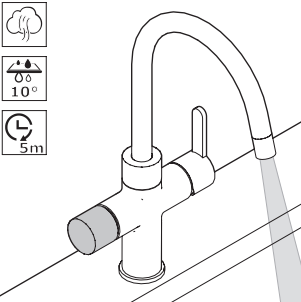
Handleiding



1. Veiligheid & voorschriften

- Controleer eerst het filter en koppelstukken op eventuele beschadiging (controleer vooral de O-ringen en sluitstukken).
 - Na een opslag bij een temperatuur $< 0^{\circ}\text{C}$ moet het filter eerst voor 24 uur op kamertemperatuur worden opgeslagen voordat het wordt geplaatst.
 - De filterpatroon mag niet worden geopend of beschadigd.
 - De filterpatroon en het systeem moeten intensief worden gespoeld na een lange periode van stilstand en/of tijdens een onderhoudsbeurt (2 liter spoelwater na 1 week stilstand; 10 liter spoelwater na 4 weken stilstand).
 - De filterpatroon moet worden vervangen als hij, na ingebruikname, gedurende 3 maanden niet in gebruik is geweest.
- Controleer tijdens vervanging onderdelen op onzuiverheden. Onzuiverheden moeten verwijderd worden.

2. Filterpatroon vervangen

<p>1</p>  <p><i>Verwijder de oude filterpatroon. De aansluiting wordt automatisch afgesloten. ^[1]</i></p>	<p>2</p>  <p><i>De filterpatroon hoort bij restafval</i></p>	<p>3</p>  <p><i>Verwijder de beschermdop van de nieuwe filterpatroon</i></p>
<p>4</p>  <p><i>Plaats de nieuwe filterpatroon</i></p>	<p>5</p>  <p><i>De nieuwe filterpatroon moet met minimaal 10 liter water gespoeld worden. ^[2]</i></p>	<p>6</p> <p><i>Reset de filtertimer van de kraan.</i></p>

1) Er kan een beetje lekwater ontstaan.

2) Het water kan in eerste instantie melkachtig troebel zijn. Dat is het gevolg van de luchtvermenging in de nieuwe filterpatroon en zal vrij vlug verdwijnen.

Tip

Een nieuw filterpatroon kunt u bestellen via onze webshop op www.ithodaalderop.nl

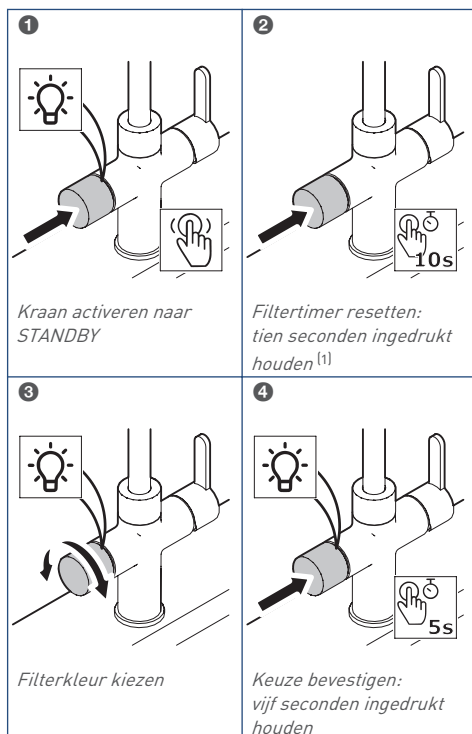
3. Reset filtertimer

Nadat de filterpatroon is vervangen moet de filtertimer gereset worden.

Dit doet u door de filtertimer opnieuw in te stellen. Bij het instellen wordt de timer naar nul gereset.

- Controleer de hardheid van het water bij u in de buurt via het waterbedrijf.
- Bepaal met onderstaande tabel de kleurinstelling van de filtertimer.

WATERHARDHEID °dH	FILTERPATROON	
	F-1.7	F-2.5
< 8	Lichtblauw	Rood
8 - 12	Oranje	Paars
> 12	Groen	Oranje



¹⁾ Na drie seconden gaat de led-ring uit. Houdt de knop ingedrukt.

- Na de bevestiging knippert de led-ring wit. De gekozen kleur wordt opnieuw kort getoond en de EasyBox laat een geluidsignaal horen.
- De filtertimer, en dus ook de waarschuwing via de led-ring, is gereset.

Nederland

Itho Daalderop
Admiraal de Ruyterstraat 2
3115 HB Schiedam

E idsupport@ithodaalderop.nl
I www.ithodaalderop.nl

Raadpleeg uw installateur bij vragen.
Is de installateur niet bekend, kijk s.v.p. op
www.ithodaalderop.nl/dealerlocator.